

# N-ERGIE IT GmbH N-ERGIE Aktiengesellschaft VAG

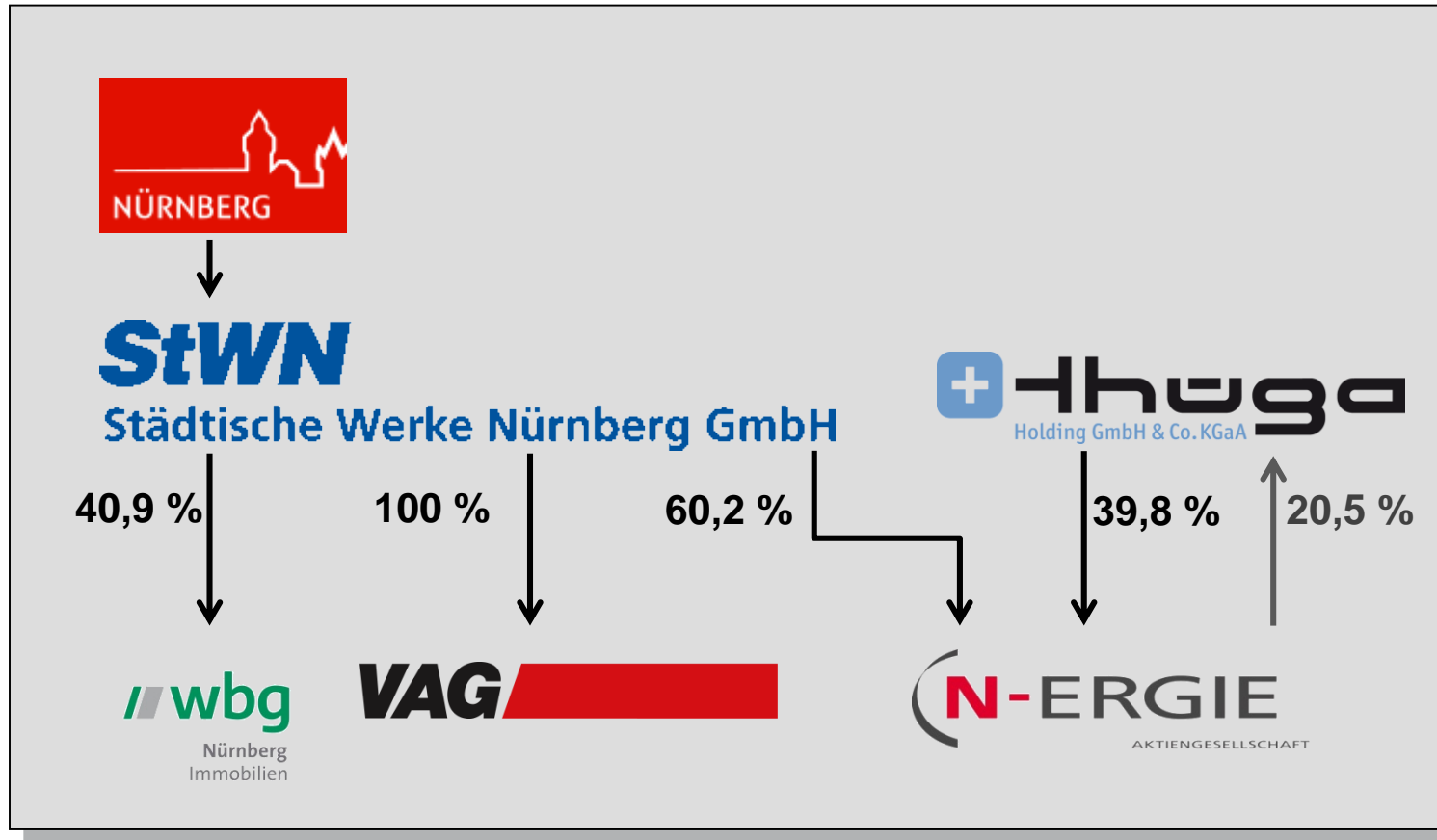
---

## **NetEye & EriZone User Group**

Nürnberg, 23.03.2017

Christa Piehler, N-ERGIE IT GmbH

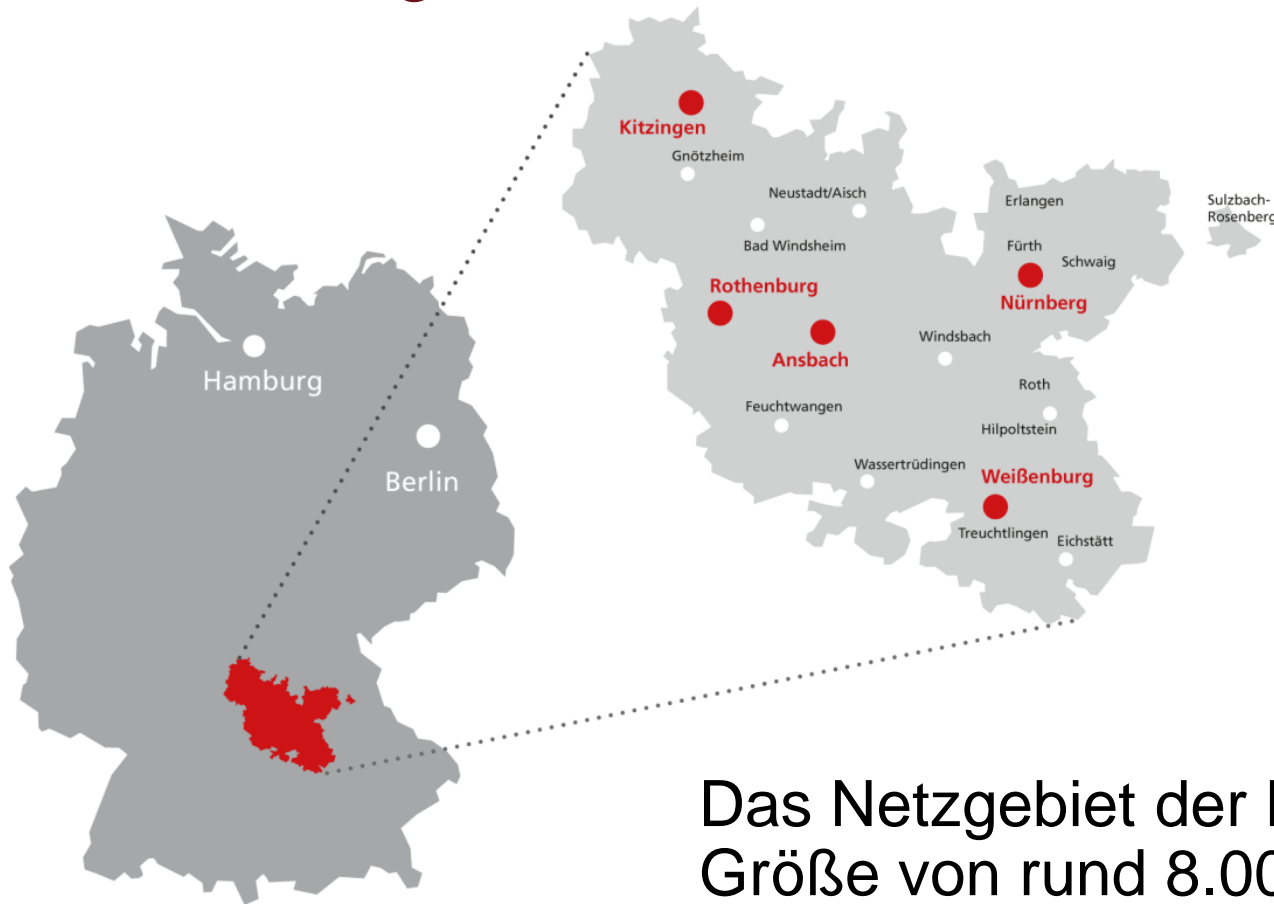
## In guter Gesellschaft



## Die N-ERGIE auf einen Blick



## Das Netzgebiet der N-ERGIE



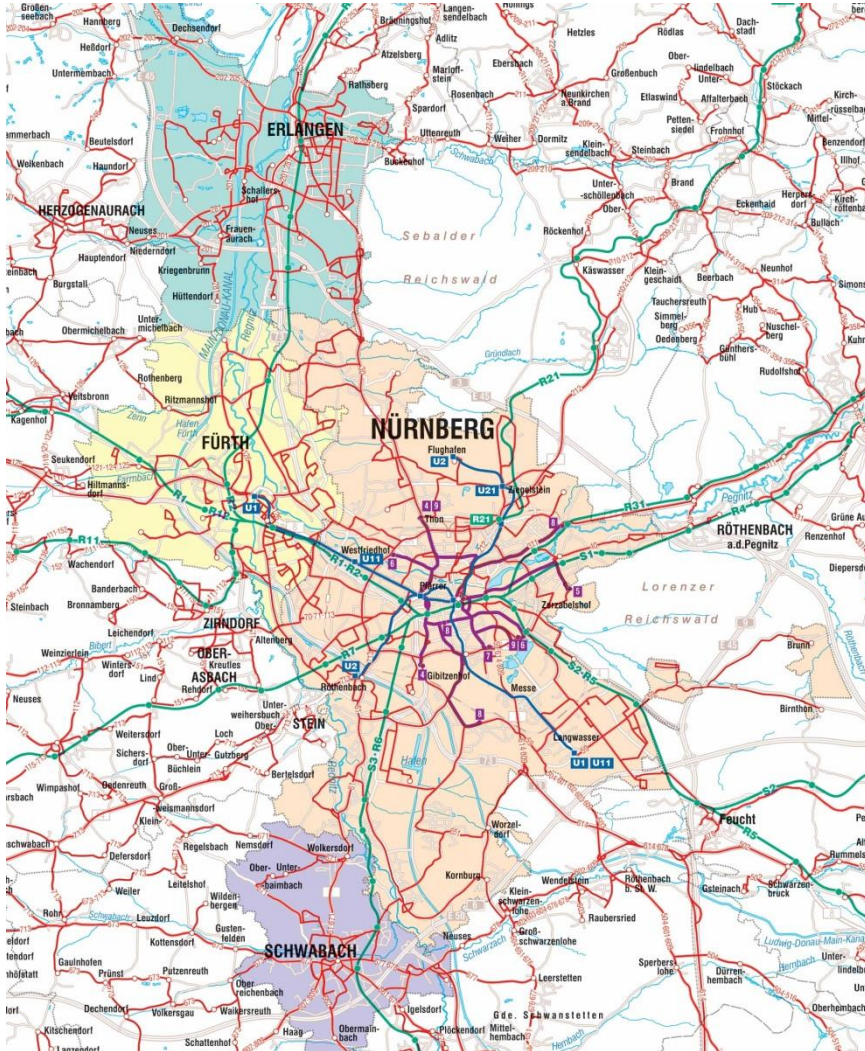
Das Netzgebiet der N-ERGIE hat eine Größe von rund 8.000 km<sup>2</sup>.

# Die zehn größten deutschen Stromversorger

Unternehmen*	Marktanteil in % 2010
RWE AG	15,9%
EnBW Energie Baden-Württemberg AG	12,7%
E.ON AG (in Deutschland)	11,0%
Vattenfall Europe AG	4,4%
EWE Aktiengesellschaft	2,0%
RheinEnergie AG	2,0%
MVV Energie AG	1,7%
<b>N-ERGIE</b>	<b>1,4%</b>
Pfalzwerke AG	1,1%
Stadtwerke München GmbH	1,0%

Quelle: Unternehmensangaben, Bundesverband der Energie- und Wasserwirtschaft (BDEW), Berlin  
Stand: März 2010

\* einschließlich konsolidierter Tochterunternehmen



- Bedienstungsgebiet (inkl. Beteiligungsgesellschaften): Nürnberg, Fürth, Erlangen, Nachbarortslinien nach Oberasbach, Schwabach, Schwaig, Stein und Zirndorf
- Einwohner.....836.000
- Bedienstungsgebiet.....330 km<sup>2</sup>
- Beförderte Personen.....144 Mio.
- Wagen-Kilometer.....33,2 Mio.
- Beschäftigte (gesamt).....1.761
- Fahrer.....799
- Umsatzerlöse .....141 Mio. €\*\*

■ \*\* Stand 2015



- 100 U-Bahn-DT
  - 32 automatisch
  - 14 Mischbetrieb
  - 54 konventionell
  
- 48 Niederflur-Trams
  
- 376 Niederflurbusse davon
  - 190 eigene Busse VAG
  - 52 Busse infra fürth
  - 42 Busse der EStW
  - 102 Erdgasbusse
  - Gelenkbusanteil: 39 %
  - 92 Anmietbusse

## Die IT der N-ERGIE – Digitale Transformation

Die IT der N-ERGIE ist als Tochterunternehmen im Konzern für alle Informations- und Kommunikationsthemen zuständig.



### **N-ERGIE IT GmbH**

- **ca. 150 Mitarbeiter**
- **2 Rechenzentren in Nürnberg**
- **über 900 physische/virtuelle Server und 1000 Datenbanken; 650 TB Daten**
- **Betrieb von 4.500 IT-Arbeitsplätzen (davon rund 1.600 virtuelle)**
- **Betrieb von unternehmenskritischen Middleware- und Portalplattformen**
- **Betrieb und Anwendungsbetreuung von über 70 SAP-Systemen**
- **Betrieb von über 200 fachspezifischen Anwendungen (Energie und ÖPNV)**



# Digitaler Arbeitsplatz



Papierloses Büro



Moderne Büroarbeitswelten



Mobile Anwendungen  
auf Tablets und Smartphones



Innovation Plärrer

# Digitale Zusammenarbeit



## Digitale Zusammenarbeit Konzern

Communitys

**Übersicht**

Tags

Tag suchen

18.09.2016 **2016** 2017 2017-2021

asb april aigos august b-k bericht  
 bittrerrundfunk budgetneuehnehmung  
 budgetrückgabe co cpg cim eg  
 erhöhung ew februar finanzmanagement  
 fcti gremien Intern Investitionen is-u it-  
 kosten itj juli juni klo klo-analyse klo-  
 analyse\_mbrz\_2016 klo-bericht KID-  
 berichte kon mab mai mdi  
 monatsbericht monatsberichte  
 map nlg nsg pk prämissen projekte  
 umsatzplan und unterhalt

Wolke | Liste

### ITG - Finanzen und Gremien

#### Community-Beschreibung

#### Schnelleinstieg



#### IT-Maßnahmenportfolio 2016

Link zu ITG-Community



#### IT-Board

Link zur Community



#### Auftragsnummern 2016

Link zu Datei in Bürobox



#### Gesellschafterversammlung

(Link zur alten Community, Dokumente werden demnächst umgezogen)

#### Gesamtübersicht



#### COMMUNITY WRD DERZEIT UMSTRUKTURIERT

Tags: intern

#### Wiki

Wiki-Seite erstellen

ITG - Finanzmanagement - Übersicht

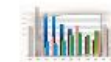
Kuhle, Julia | 20.09.2016

Verträge Fa. Bittner & Krull

Kuhle, Julia | 09.09.2016



#### MWP 2017 - 2021



#### Monatsberichte



#### Aktuelle MWP-Planung 2018-2022

Link zu Strategiecommunity



#### Budgetreallokationen 2016

# Digitales Kunden- und Partnermanagement



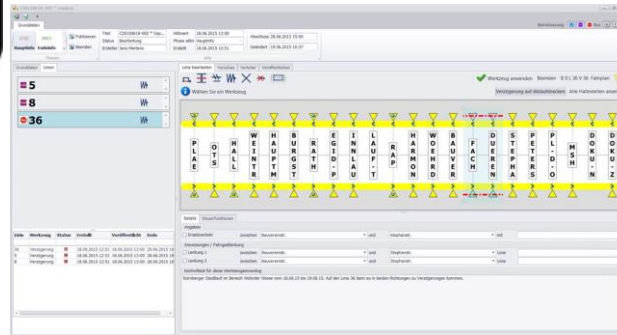
Portale und Apps zur digitalen Zusammenarbeit mit

- Kunden
- Dienstleistern
- Lieferanten
- Handwerkern

The screenshot shows the N-ERGIE website homepage. At the top, there is a navigation bar with the N-ERGIE logo and tagline 'Spürbar näher.' on the left, and a search bar and utility links (Mein Konto, Geschäftskunden, Privatkunden) on the right. Below the navigation bar, there are menu items: SERVICE, PRODUKTE, ENERGIEBERATUNG, and INFO UND UNTERHALTUNG. The main content area features a large banner for 'Liebe Schüler, nicht vergessen: Bewerbt euch jetzt für die Ausbildungsplätze 2017!' with a photo of four young people. Below the banner, there are several content blocks: 'MEIN KONTO' with a login form, 'FAIR VERSORGT' with award logos, 'AKTUELLE INFORMATION' with a photo of power lines, 'PRODUKTE' with a list of services, and 'N-ERGIE REGENERATIV GMBH' with a photo of wind turbines. The 'ERD GAS' logo is also visible at the bottom right.

# Digitalisierung im Nahverkehr

Bereitstellung von relevanten (verkehrsmittelübergreifenden) ÖPNV-Informationen, Elektronisches Fahrkartenmanagement



# Digitaler Monteur



# Intelligente Messsysteme

