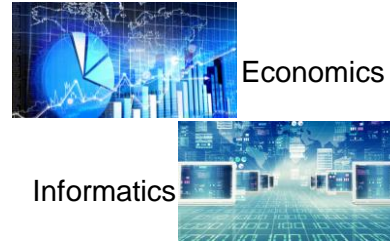


NetEye User Group

E2E MONITORING

Tobias Kierndorfer
Team Lead IT Service Transition
19/09/2022

KURZVORSTELLUNG - ICH



Unser Unternehmensprofil

Seit über 50 Jahren sind wir als Familienunternehmen am Markt und seit jeher ein Pionier in der Schalungs- und Gerüsttechnik. Erfolgreich gemacht hat uns, dass wir bei allem, was wir tun, an den Vorteil unserer Kunden denken. Partnerschaftliche, vertrauensvolle Zusammenarbeit ist ein elementarer Wert in unserem Unternehmen und deshalb auch die Basis unserer Kundenbeziehungen.

PERI in Zahlen

Wir können auf eine stolze Erfolgs- und Wachstumsgeschichte zurückblicken. Zum heutigen Tag sind das die Eckdaten:



9100

Mitarbeiter weltweit



1614

Jahresumsatz in Mio. €



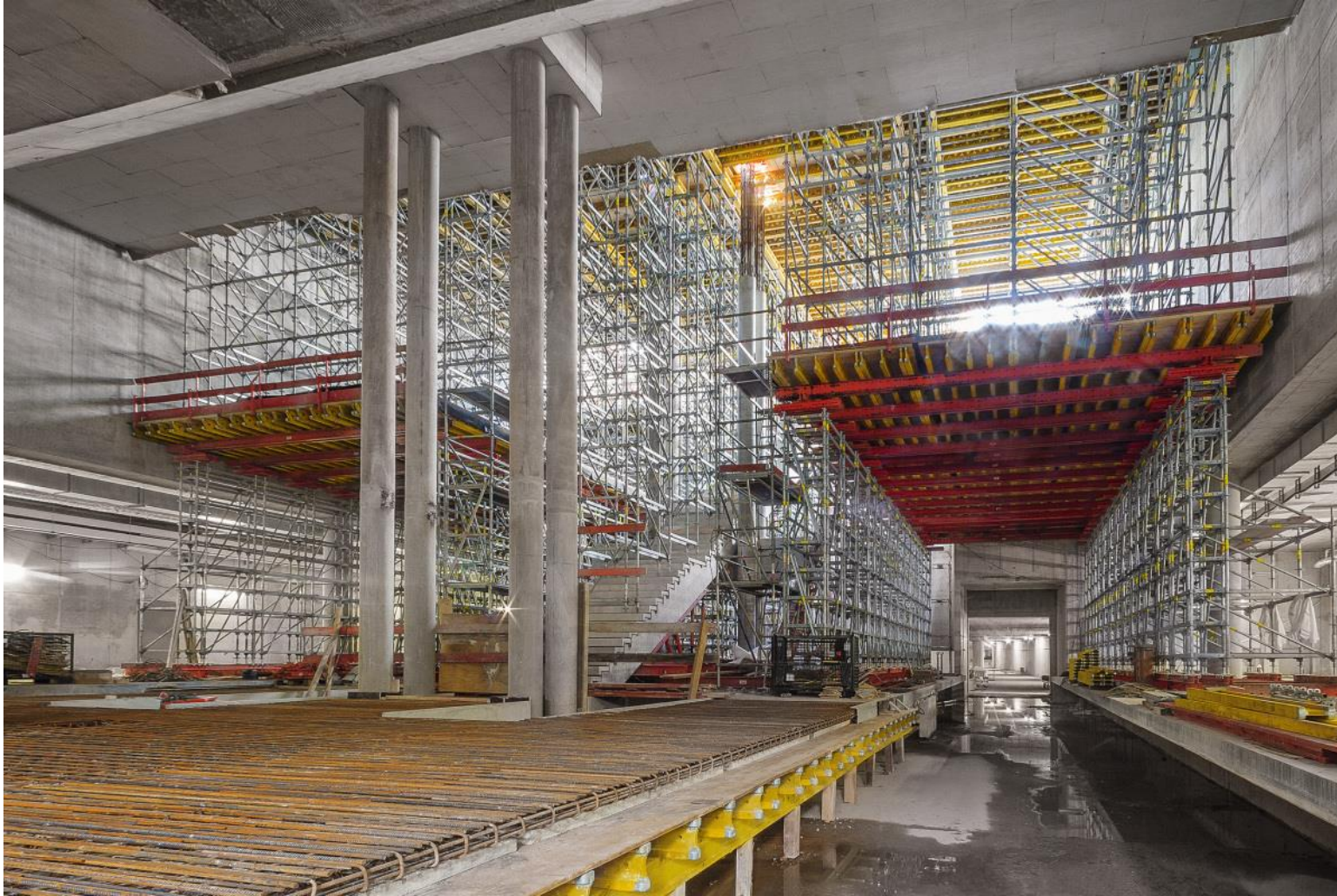
über 60

Tochtergesellschaften



160

Lagerstandorte und
Mietparks



KURZVORSTELLUNG - PERI



PERI GROUP IT

- >120 MitarbeiterInnen
- Internationale Teams verteilt in >20 Ländern (Fokus ITSM)
- 2 Rechenzentren im HQ
- Mehrere Eigenentwicklungen als Kernapplikationen
- Cloud-Strategie



Value-adding Business Partner

- Die Group IT ist der kompetente und innovative Partner der Fachabteilungen und Gesellschaften, der die Kern-Wertschöpfung gemeinsam optimiert.
- Mit tiefem Geschäfts-Verständnis und weitreichendem Wissen über aktuelle Technologie leistet die IT einen maßgeblichen Anteil, um die PERI Gruppe entsprechend der Strategie weiterzuentwickeln.

Innovation

Time-to-market

Value-driven portfolio

PROBLEMSTELLUNG

- Hoher Verteilungsgrad von Niederlassungen mit komplexer, historisch gewachsener lokaler IT Infrastruktur
- Selbst gehostete Eigenentwicklungen
- Wiederkehrende Performanceprobleme und Ausfallmeldungen aus unterschiedlichsten Regionen
 - Zeitversatz
 - Thema „verschwunden“, bis richtige Stellen involviert wurden
 - Nicht nachvollziehbare Einschränkungen
 - Wahrnehmung durch User vs. systembedingte Performanceeinschränkungen

Aufgrund der anhaltenden Probleme und der Ergebnislosigkeit vieler aufwändiger Analysen wollen wir Monitoringseitig schnellere und vergleichbare Werte ermitteln

END TO END MONITORING - FOKUS

- Simulation normaler User-Interaktionen
- Verfügbarkeit zentraler Services
- Performance kritischer Systeme
(insbesondere Legacy ERP Lösung)
- Schnellere Information an zuständige Stellen und keine Zeitverzögerung durch Ticket- und/oder Eskalationsprozess
- Automatisierte Benachrichtigung von Supportteam bei Schwellwertüberschreitung

Host Service Services Historie ▼ 🔍

UP seit Sep 5 14:20 172.16.135.199

Ok seit 1 d 1h Service: Alyvix_Testcase_PSD

[Jetzt prüfen](#) [Kommentar](#) [Benachrichtigung](#) [Downtime](#)

Plugin-Ausgabe

OK - 0 problem(s) ([Log](#))
overall testcase duration=123.25 s

OK - psd_login_loaded_Time (in 14124 ms, warn: 45000 ms, crit: 60000 ms)
OK - psd_loaded_Time (in 0 ms, warn: 30000 ms, crit: 60000 ms)
OK - psd_sd333_found_Time (in 3453 ms, warn: 60000 ms, crit: 90000 ms)

Performance Graph

⏴ Minutes Hours Days Months Years Special

Alyvix_Testcase_PSD

Legend: psd_loaded_Time (green), psd_login_loaded_Time (orange), psd_sd333_found_Time (blue)

Problembehandlung

Kommentare [Kommentar hinzufügen](#)

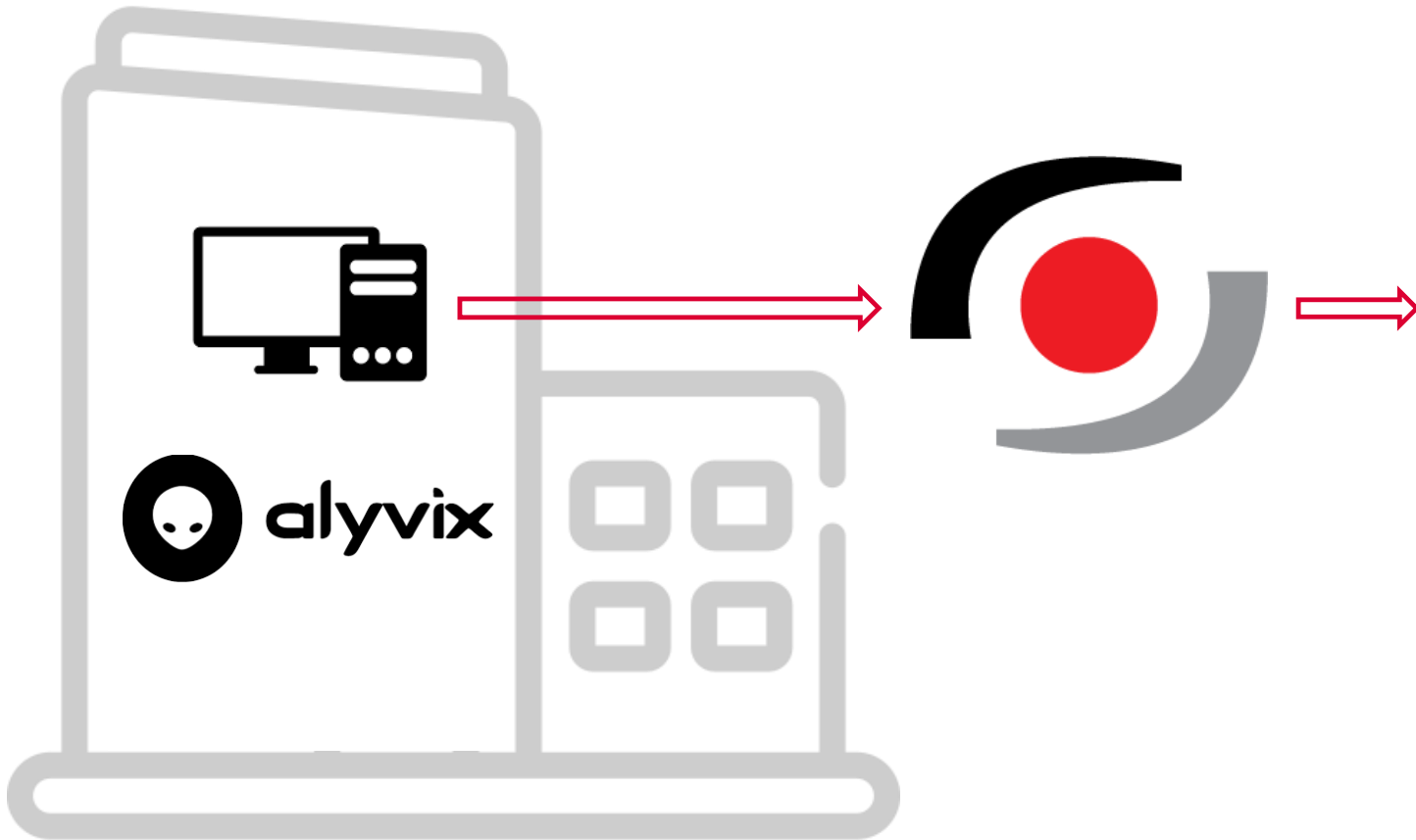
Downtimes [Downtime planen](#)

Aktionen [Custom analytics dashboard](#)
[Inspizieren](#)
[Ändere](#)

Perfomancedaten

Bezeichnung	Wert	Warnung	Kritisch
psd_login_loaded_Time	14,12 s	45,00 s	1,00 m
psd_loaded_Time	0,00 s	30,00 s	1,00 m
psd_sd333_found_Time	3,45 s	1,00 m	1,50 m

END TO END MONITORING



Screenshot of the Nagvis monitoring interface. The browser address bar shows the URL: <https://172.16.8.22/neteye/nagvis/show/map>. The interface includes a search bar and navigation options: "Öffnen", "Aktionen", "Karte bearbeiten", and "Optionen".

	PING	Portal	Outlook	PSD
AT (GET)	✓	✓	✓	✓
CZ (JES)	✓	✓	✓	✓
DE (GUE)	✓	✓	✓	✓
DE (WHN)	✓	✓	✓	✓
DK (GRE)	✓	✓	✓	⚠
FI (HYV)	✓	✓	✓	✓
PL (WAR)	✓	✓	✓	✓
SE (HST)	✓	✓	✓	✓
SG (SIN)	✓	✓	✓	✓
US (BAL)	✗	?	?	?
ZA (STB)	✓	✓	✓	✓

HERAUSFORDERUNGEN

- Aufstellen und warten von Standard User Clients mit hohem Aufwand verbunden
- Updates und teilweise erforderliche User-Bestätigungen sind aufwändig abzufangen durch die Testautomation oder konfigurativ zu „umschiffen“
 - Applikationsupdates über Softwareverteilung
 - Windows Updates
 - Sonstige Pop-Up Fenster oder Fehlermeldungen
- Einheitliches Setup bzgl. Sprachen, Bildschirmauflösung, etc. notwendig

Lösung über managed Service durch Gravitate in Form von monatlicher Dienstleistung zur Wartung der Testfälle und -Endpunkte

ANY
QUESTIONS
?

The logo for PERI, featuring the word "PERI" in a bold, red, sans-serif font. To the left of the text is a yellow graphic element consisting of a vertical bar on the left and a horizontal bar extending to the right, forming an L-shape. Both bars have a slight 3D effect with a darker yellow shadow on their right and bottom edges.

PERI